

Taku Haumarū Me Te Kuri

HE ARATOHU MŌ TE HAUMARU I WAENGA I TE TAMARIKI
(8-9 PEĀ NGĀ TAU) ME TE KURI



PUKAPUKAITI KOREUTU

Te Reo Māori

HEI MIHI

Ko ènei aratohu mò waenga o te hunga tamariki me ngà mòkai kuri he wāhanga o te Kaupapa Rangahau à-Raumati o Jennifer Carter, tètahi àkonga o Te Kura Kete Aronui o Te Whare Wānanga O Waikato, me tana kaitohutohu, arà Associate Professor David Swain. Ko te pūrongo Stories With Happy Endings: Preventing Pet Dog Attacks on Children (2008) he mea whai pūtea mai i te Child Accident Prevention Foundation, à, ka kitea mai i <http://waikato.researchgateway.ac.nz/handle/10289/768>

Mò te whakaaro ki te whakamahi i ènei aratohu, me mārāma mai ki ènei tū àhuatanga. He mea i àta rangahaua, he tika, he pono. He mea i takea mai i te tirohanga o ngà tuhinga whaimana, mai hoki i ngà uiuitanga o ngà hunga matatau, he mea tò tika, he mea i àta tiakina. Tirohia te wāhanga 'Ngà Mihi' o te pūrongo o 2008, kei reira te rārangi o ngà mātāpuna katoa o ngà mōhiohio..

Kei te nui ngà mihi ki ngà iwi i whai wāhi mai ki te whakaputanga o tēnei pukapuka. He mihi nui anō ki:

- ⌘ The Department of Societies and Cultures o Te Whare Wānanga O Waikato mò te tautoko, me ngà rauemi,
- ⌘ Ko ngà kaimahi o Hamilton City Council Animal Care and Control Centre mò tà rātou tautoko tonu mai,
- ⌘ Shane Morton Photography mò ngà whakaahua koreutu,
- ⌘ Nadine Bryant o Skinks Tattoo Studio mò ngà tuhinga à-ringa koreutu,
- ⌘ Scorpion Design mò te hoahoa o te pukapuka, kàore rà he utu,
- ⌘ Nà Tom Roa, University of Waikato te pukapukaiti i whakamāori,
- ⌘ Mainfreight Limited mò te tohatoha o ngà pukapuka, kàore rà he utu,
- ⌘ The Pet Practice mò te takoha mai o ngà taputapu kuri e whakamahia ana ki ngà whakaahua,
- ⌘ Ko Bayer NZ Ltd, RNZSPCA, WBOPIACO, David Swain/University of Waikato, Hamilton City Council, Jenny Lala, Taupo District Council, Waikato District Council, Department of Internal Affairs, The Pet Practice, Rotorua District Council, Elaine Carter, Karapiro Pet Lodge, Waipa District Council me John Skipper mò te tautoko i te pūtea tà pukapuka.

Mei kore ake tēnei manaaki mai te whakaputanga o ènei pukapuka haumaruru kuri.

Ko taua mihi nui anō ki ngà tāngata kua whakaahuatia:

Bethany, Brad, Glenn, Jaymee, Jennifer, Joshua, Karma, Kolbi, Margot, Oliver, Pouwhakaari, Sarah, Sarah, Sunshine, Taylor, Waikare, Warwick me Zach.

Ko ò mātou hoa kuri hoki: Abbie, Cocoa , Lucy, Lucy, Roddy, Tyson me Zoey.

Ko te whakaputanga tuatahi a tēnei pukaiti nà Jennifer Carter me David Swain, Department of Societies and Cultures, University of Waikato, Hamilton, New Zealand.

© 2008 Jennifer Carter me David Swain.

ISBN 978-0-473-14367-1



Kia ora

Mà tēnei pukapuka koe e ako ki te haumarua me te kurī. He kurī pea tau i te kāinga, kua tūtakina rānei koe ki tētahi kurī noho ki te whare o tētahi atu.

Pānuitia tēnei pukapuka ki tētahi pakeke, ki tētahi hoa rānei ka kōrerotia ai ngā aratohu o roto. Ko tō māua tūmanako me ngahau mai koutou i ngā mahinga o tēnei pukapuka.

Kia maumahara mai, ko te nuinga o ngā kurī he hoahoa, he ngākaunui ki te tangata. He mea nui me atawhai e tātou ngā kararehe katoa. Ki te manaaki tātou i a rātou, ka manaaki mai rātou i a tātou.

Heoi anō mō tēnei wā

Jennifer me David



Kia maumahara mai, ko te nuinga o ngā kurī he hoahoa, he ngākaunui ki te tangata.

Kei te whakaaetia te tā anō i ngā rauemi ki te katoa, ki tētahi wāhanga noa rānei, ɛngari kia kaua e whakarerekētia, kia mihiā te mātāpuna, me te whakamōhio atu ki ngā kaituhi (mā David Swain dswain@waikato.ac.nz).

Kei <http://hdl.handle.net/10289/968> tētahi pukaiti Reo Ingarihi mō ngā tamariki (5-6 pea ngā tau)

Kei <http://hdl.handle.net/10289/975> tētahi pukaiti Reo Māori mō ngā tamariki (5-6 pea ngā tau)

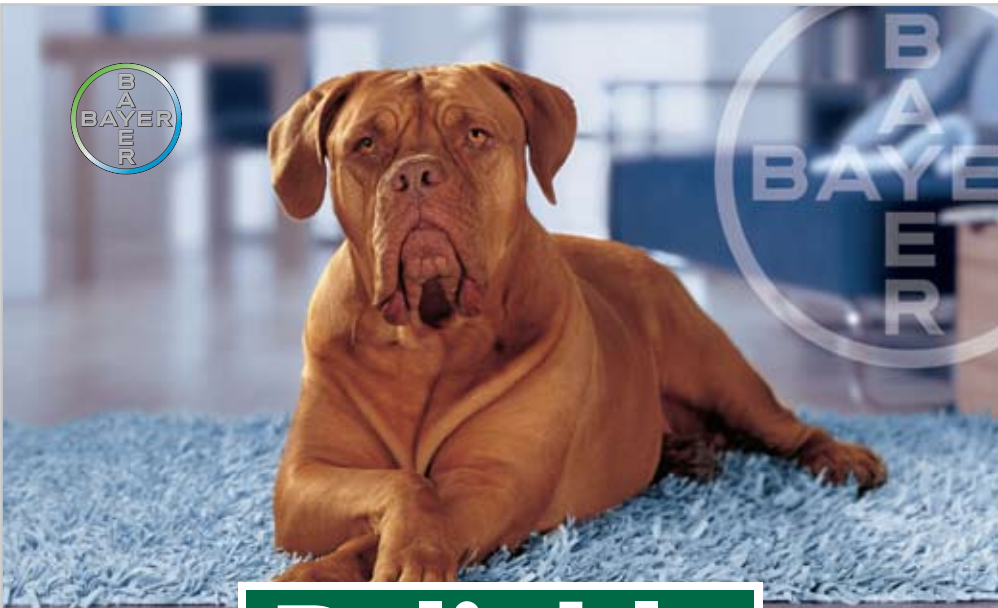
Kei <http://hdl.handle.net/10289/930> tētahi pukapukaiti Reo Ingarihi mō ngā tamariki (8-9 pea ngā tau)

Kei <http://hdl.handle.net/10289/984> tētahi pukapukaiti Reo Māori mō ngā tamariki (8-9 pea ngā tau)

Kei <http://hdl.handle.net/10289/931> tētahi pukapukaiti Reo Ingarihi mō ngā mātua/kaitiaki

Kei <http://hdl.handle.net/10289/985> tētahi pukapukaiti Reo Māori mō ngā mātua/kaitiaki





Reliable

Tried and trusted flea control
for over 10 years

For more than a decade, vets and pet owners have relied on Advantage® to stamp out flea problems fast.

It not only kills adult fleas on the animal (within just one hour¹ of contact), but also tackles the larvae that lurk in your carpets, furniture and pets' bedding.

So a single monthly topical treatment is all you need to stop the biting, itching and scratching that can make your pet's life a misery.

Remember, your pet depends on you – discover why your vet depends on Advantage®.



Fast, efficient flea control.



Advantage® is a registered trademark of Bayer AG, Leverkusen, Germany. Advantage® is registered pursuant to the ACVM Act 1997, No. A7522
¹Cruthers L., Bock E., (1997) Evaluation of How Quickly Imidacloprid Kills Fleas on Dogs. Suppl. Compen. Contin. Educa. Pract. Vet. Vol. 19(5), 1997.
Mehlhorn H., (2000) Mode of Action of Imidacloprid and Comparison with Other Insecticides (i.e. Fipronil and Selamectin) In Vivo and In Vitro Experiments. Suppl. Compen. Contin. Educa. Prac. Vet. Vol. 22(4A), 4-8
Mehlhorn H. et al., (1999) Effects of imidacloprid on adult and larval stages of the flea Ctenocephalides felis after in vivo and in vitro application: a light-and electron-microscopy study. Parasitol. Res. Vol. 85: 625-637

1. WHAKAPÀ ATU KI TE RANGATIRA MÒ MUA NOA O TE TÛTAKITANGA KI TÀNA KURÌ!!

Me whakapà atu e koe te rangatira mò mua noa atu o te tûtakitanga tuatahi i te kurì! Mò mua noa o te whakapà atu ki tètahi kurì, he ahakoa pèhea ngà pàtanga atu, kaua e oma atu ki te awahi, ki te pòpò rànei i a ia. Mà te rangatira e kī mai he pai te kurì ki te hunga tamariki, kàore rànei. Ki te kī mai 'Ae, he pai':

- 🔑 Me tū mārīre, tū tōtika, ò ringa ki ò taha,
- 🔑 Tukua kia rua pea ngà ùpane ki waenga i a kòrua ko te kurì, à, mà te kurì e haere mai ki a koe,
- 🔑 Me ngàwari te tangi o tò reo ki te kurì,
- 🔑 Ka tau ana, whakapàorohia tètahi o ò ringa, ko ngà matimati e koropiko ana ki raro, kia hongingia e te kurì,
- 🔑 Mea nui, me hūmàrie, me tau i ngà wà katoa.



Te tûtaki ki tètahi kurì

2. PÒPÒNGIA TE KAUWAE, TE UMA, TE TAHA O TE KAKÌ RÀNEI !

Kaua rawa te pane o te kurì e pòpòngia. Ka mutu te hòngi mai a te kurì, àta miria te kauwae, te uma, te taha rànei o te kakì. Kaua rà tò kanohi e pàtata atu, kaua hoki e titiro mākutu ki òna karu.

- 🔑 Mò te kurì pakupaku, me tûturi pea, èngari me tōtika tonu tò tuarà. Kaua rawa e koropiko ki runga i te kurì.
- 🔑 Àta pàngia te kauwae o te kurì, te uma, te taha rànei o te kakì. Kàore te kurì e pai kia pòpòngia te mähunga e te tangata.



Pòpòngia te kauwae, te uma, te taha o te kakì rànei

3. HE AHAKOA TÒ PÀTANGA ATU KI TE KURÌ I MUA – KIA TÙPATO!!

Hei ahakoa nà tò hoa noho tata, nà tò hoa, nà tò nana, nà tò whaea kèkè rànei he mea kitekite e koe, me tonu tonu mò mua noa o te tàkaro me tàna kurì. Tènà pea kua pà kè atu èngari, kei te mōhio ia kàore koe i te noho ki tōna whare, kàore hoki i te rite tàna mōhio ki a koe, pèrà i tàna mōhio ki òna rangatira. Kei pōhèhè mai he kino nōu, ka ngaua koe, he tiakitanga i a ia anò, i òna rawa rànei. Kia tùpato ki ngà kurì e noho ana me ètahi atu tàngata, ahakoa tò pàtanga atu i tètahi wà o mua!

He maru anò o te mātakitaki mai o tètahi pakeke ina tàkaro ana koe me te kurì a tètahi atu.

4. KAUA RAWA E HAERE HUNA ATU KI TE KURÌ!

Kaua rawa e haere huna atu ki te kurì e kai ana, e moe ana, kei ohore mai! Kei ngaua koe e te kurì, kua ara ohore, kua matakū, kua pōauau mai, kei te mamae rànei – he ahakoa nà anò ia. Kia kitea mai koe e te kurì mò mua noa o tò pàtanga atu. Kia kitea, kia hōngingia koe e ia mò mua o tò pōpō i a ia.

5. KÀORE TE NUINGA O NGÀ KURÌ E HOAHOA MAI PÈRÀ ME TÀU!

He rerekè ngà kurì katoa! Mènà he kurì tàu i tò kàinga, kàore e kore he hoahoa mai, te take e mōhio ana ia nò tò whānau ia. Me tùpato koe ki te kurì kàore i te noho ki tò whare, te take kàore ia i te tino mōhio ki a koe. Kei ngau kau mai, te take kàore i te taunga ki ò hiahia tàkaro.

6. KI TE TERE MAI TE KURÌ KI A KOE ME RITE KOE KI TE PAKOKO!

Ki te whakapōrearea mai te kurì ki a koe, tukua ngà mea ki ò ringa kia taka, ka 'tù whakapakoko ai' koe (whakaràkau rànei). He mea hōhà te pakoko ki te kurì – ko tàna he haere noa mai ki te hongihongi, ka haere noa atu. He pai te kurì ki te hongihongi mea kia rongohia he aha taua mea, ko wai rànei. Ka kite koe i te hunga kurì e hongia ana tètahi i tètahi. Ko ia rà anò te take e hongia mai ai te kurì i a koe e tù pakoko ana. Ko ia tàna mò te pà atu, me te kimi māmamatanga mōu. Kia mau mahara mai, kaua ngà karu o te kurì e titiro mākutuhia i a koe e tù pakoko ana.



SHANE MORTON
photographer

TE TÙ PAKOKO...

- ⌘ **Me tù mārīre, tù tōtika**, kia kotahi o waewae, ò ringa ki raro o tō kauwae, ò whatianga ki tō uma. Mè he kai, he tōi, he aha rānei kei ò ringa, tukua kia taka ki raro,
- ⌘ **Kaua e hāpārangi, kaua hoki e oma**. He matakū pea nōu èngari me māia koe, **ME TÙ MĀRĪRE** – tukua te kurī kia haere mai ki te hongī i a koe, tōna tikanga ka hongī mai, ka haere atu,
- ⌘ **Kaua e titiro mākutu atu ki ngà karu o te kurī** kei pōhēhē mai he hiahia nōu ki te whawhai. Tirohia ana wae, tana uma, te tihi rānei o tana mähunga,
- ⌘ **Ki te oreore mai te kurī, āta huri atu kia kitea e koe kei whea rà ia i ngà wā katoa**. Kaua rà ia e tukua kia haere ki muri i a koe,
- ⌘ **Ki te whakaekea koe e te kurī, tiaki i a koe** mà te waiho i tètahi mea ki waenga i a kōrua me te kurī. He koti pea, he pouaka kai, he pēke, he pukapuka, he paihikara, ahakoa te aha, ko tètahi mea hei maru mōu,
- ⌘ **Me tù pakoko kia haere atu te kurī** kia tae rawa mai rānei tètahi pakeke hei àwhina i a koe. Āta haere whakamuri, me te anga tonu atu ki te kurī; kia mau mahara mai, kaua e titiro mākutu atu ki ana karu,
- ⌘ **Kaua rawa e tahuri atu ka oma!**



Te tù pakoko

TE TOKA TÙ...

- ⌘ **Ki te taka koe, ki te pàorongia rānei ‘me toka tù’**. Me koromeke, tō kanohi ki raro, ò ringa ki runga o tō kaki, tō ùpoko rānei. Tiakina tō kanohi. Me takoto kau – kaua e ngangà te waha, e takahurihuri rānei,
- ⌘ **Me toka tù kia oma atu te kurī** kia tae rawa mai rānei tètahi pakeke ki te àwhina i a koe. Ka neke koe, me āta haere. Me āta nuku whakamuri, me te anga tonu atu ki te kurī. Kia maumahara mai, kaua e titiro mākutu ki ana karu,
- ⌘ **Kaua rawa e tahuri atu ka oma!**



Te toka tù



Proudly sponsored by the Waikato BOP
Branch of the New Zealand Institute of
Animal Control Officers



Please contact your local Animal Control Unit for
assistance with dog control matters or advice

Hamilton City Council	www.hamilton.co.nz
Kawerau District Council	www.kaweraudc.govt.nz
Matamata-Piako District Council	www.mpdc.govt.nz
Opotiki District Council	www.odc.govt.nz
Otorohanga Animal Control Services	www.otodc.govt.nz
Rotorua District Council	www.rdc.govt.nz
Ruapehu District Council	www.ruapehudc.govt.nz
South Waikato District Council	www.southwaikato.govt.nz
Taupo District Council	www.taupo.govt.nz
Tauranga City Council	www.tauranga.govt.nz
Thames-Coromandel District Council	www.tcdc.govt.nz
Waikato District Council	www.waikatodc.govt.nz
Waipa District Council	www.waipadc.govt.nz
Waitomo Animal Control	www.waitomo.govt.nz
Western Bay of Plenty District Council	www.westernbay.govt.nz
Whakatane District Council	www.whakatane.govt.nz

HAMILTON PARENTS CENTRE

"Educating & supporting parents since 1952"

**Positive birth experiences and informed parenting in
a community where parents are supported and highly
valued in their role.**



We offer:

- Childbirth Education (antenatal) class
- Parent Education classes
- Toy Library
- Music group
- Kiwi Parent magazine

**For quality childbirth education
classes and ongoing support during
pregnancy and beyond, contact:**

Hamilton Parents Centre

07 8536110

hpcbaby@xtra.co.nz

51 Parents Centres nationwide, find a Parents Centre near you at
www.parentscentre.org.nz

"This content was made possible with action research funding managed by David Swain / University of Waikato"

7. KAUA E OMAOMA HĀPĀRANGI I WAENGA O TE HUNGA KURÌ!

Kaua rawa e omaoma, e hāpārangi, e eke pahikara, e retireti pātata atu ki te kurī. Kei matakū mai ētahi kurī i te mea kāore i te taunga ki te hunga tamariki me ēnei tūmomo mahi. Kei whāia mai koe, kei ngaua mai rānei e ētahi kurī.

Mēnā koe i tō kāinga, i tō tētahi atu rānei e hiahia ana ki te omaoma, ki te hāpārangi, ki te tākaro whawhai me ētahi atu tamariki, me tonu wawe pea ki tētahi pakeke kia puta atu te kurī kia whai wāhi maru atu anō. He mea nui, nō te mea ka tākaro whawhai te hunga tamariki, kei ngaua te tamariki tauhou i te pōhēhē kei te tūkinongia āna tamariki ake. Ki te kore te kurī e puta atu, ka tū ihiihi rawa, me 'tū pakoko' koutou ko ò hoa tamariki.

8. KAUA RAWA E OMA ATU I TE KURÌ!

He aha koa tō tino matakū, kaua rawa e ngangā te waha, e oma rānei! Ki te hiahia koe ki te puta atu i tētahi kurī, me āta nuku whakamuri atu, me hū hoki. Me hiahia nui ki te tahuri, āta huri atu kia kitea te kurī i ngā wā katoa. Kaua rawa e tuku i te kurī kia neke ki muri i a koe, te tini o te tamariki e ngaua whakamuri mai ana e te kurī! Kia mau mahara mai anō, kaua rawa e titiro mākutu ki ngā karu o te kurī – tirohia òna matimati, tōna uma rānei, te tihi rānei o tana mähunga.



Nā Kirstie Smith te whakaahua i hōmai

Te anga whakamuri atu i te kurī

9. KAUA RAWA E WHAKANEHE, E WHAKATOI I TE KURÌ!

Ka ngaua pea e te kurī te hunga whakahōhā i a ia. Kaua rawa òna taringa, tōna waero, òna huruhuru e kukumea. Kaua hoki e kukume i tētahi toi, rākau rānei, mea noa iho rānei mai i tōna waha. Kaua e nohoia te tuarā o te kurī, kei whara ia. Kāore rawa he take o te wero, te patu rānei i te kurī ki te rākau. Kia mau mahara mai, ka ngaua koe e tētahi kurī mēnā e matakū ana, e pōauau ana, e mamae ana ... à, ka ngau tūturu i a koe! E mōhio ana koe kāore koe e whakaea kia whakahōhā i te kurī ... nō reira, kaua!

10. ME NOHO MATARA ATU I TE KURÌ E KAI ANA!

He pai ki te kurī te kai, te ngau wheua rānei me tōna kotahi. Ki te pā atu koe i te kurī i a ia e kai ana, kei pōhēhē mai ia kei te tango atu koe i āna kai. Kei ngaua koe e ia, he tiaki noa tāna i āna kai. He pai kē atu, me noho matara atu koe i ngā kai me ngā wheua a te kurī, mē i te kai ia, kāore rānei.



Dogs are One of the Family

Treat them with kindness and respect and they'll give unconditional love.

You can find your *FOREVER FRIEND* at an SPCA near you.



11. WHÀNGAIA TE KURÌ KI TE PAPA.

Kaua e tukua te kurì kia tango atu i te kai mai i ò ringa. Ko te kurì ako i te tango kai mai i te ringa o te hunga tamariki he mea kapo pea i te kai mai i te kòhungahunga, he ngau hoki pea i a ia. Whàngai ana koe i te kurì, he pai kè atu te tuku i te kai kia taka. Kaua rawa e whàngai ki ngà kai mai i tò pereti.

12. KAUA TE KURÌ E AWHIAWHI, E KIHIKIHI RÀNEI.

Kàore te kurì e pai kia awhitia ki te kaki, kia kihia rànei; kàore i te pèrà te tikanga ki a ràtou. Tae atu ki tàu kurì ake, kàore e pai te kihi i a ia, te awhi ki te kaki, te whakatata rànei i tò kanohi ki ana niho. He kiriweti te tuku i te kurì kia mitimiti i tò kanohi, he piro nò tana hà, he hongì rà anò i ngà nono o ètahi atu kurì, kei mau hoki i a koe òna noke, òna pirinoa hoki.

13. ME NOHO MATARA MAI I TE KURÌ TIAKI MEA!

He kararehe tiaki rohe te kurì, i àna rawa, i tònà kàinga. Tènà pea nàna, nà tana rangatira aua rawa, te kàinga, te iàri, te motukà, te moenga, te whare kurì rànei. He aha koa kua pà kè atu koe i te kurì, he whakahoahoa tonu tònà àhua, kaua e pàtata atu. Arà:

- 🔑 Kaua rawa e whàtoro atu i tètahi taiapa ki te pòpò i te kurì – e tiaki ana ia i te kàinga o tana rangatira,
- 🔑 Kaua te kurì e pòpòhia mà te wini– e tiaki ana ia i te motukà,
- 🔑 Kaua te kurì kei muri o te taraka e pòpòhia – e tiakia ana ia i te taraka,
- 🔑 Kaua te kurì e pòpòhia, e tàkarohia rànei i a ia i runga i tana moenga. He pai kè te karanga atu ki puta mai i reira mènà e pìrangi ana koe ki te pòpò i a ia,
- 🔑 Kei tùpono ngaro atu tò pàoro ki kò o tètahi taiapa, kaua koe e haere tika atu ki te tiki. Tonoa atu tètahi pakeke kia àwhina mai.

Ki te pàtata atu koe ki tètahi kurì e tiaki ana i àna rawa, kei pòhèhè mai he maoho koe, ka ngaua koe, ko tònà he tiaki noa i tònà rohe.



*Ki te manaaki
tàtou i a ràtou,
ka manaaki
mai ràtou i a
tàtou.*



KARAPIRO
PET LODGE

Kaye & Ray Lord
Phone 07 827 8379

www.petlodge.co.nz

LOVE • ATTENTION • CARE *Your Pet Deserves the Best*



SH1 SOUTH KARAPIRO ROAD CAMBRIDGE
Mobil Karapiro SH1 TO HAMILTON
we are here

Care to care for a canine?

Dog adoptions are a way to re-home suitable dogs with responsible dog owners.



Visit our website to check out the dogs we have looking for a caring new home.



Because we know **you** care.



www.hamilton.co.nz/adoptadog



Hamilton City Council
Te kaunihera o Kirikiriroa



SPCA
WAIKATO



This advertisement was proudly sponsored by Jenny Lala.

Did you know YOU

- Can adopt a pet from SPCA Waikato.
- Can foster an animal from SPCA Waikato.
- Could become a volunteer.
- Could join the bed and breakfast brigade.
- Could get involved in the education programmes.

Did you know SPCA Waikato receives NO Government funding, There is so much more we could do with your valued support!
For further information on how to get involved go to ...
www.waikato.spcanet.nz
or contact Adrienne at the Waikato SPCA phone 078474868

14. KAUA TE KURÌ E WHAKAAKONA KIA MÀNGONGE TE TÀKARO!

He mòrearea nò te tàkaro whaiwhai, tauronarona hoki me te kurì. He whakaako ènei tàkaro i te kurì ki te ngau, kia mângonge hoki me te tangata – kàore tātou e pīrangi ki tèrà! He pai kè atu te *'Huna me te Kimi*, kia kimihia koe, tètahi mea rānei e te kurì ka *tikina atu*, ka utua te whakahoki mai ki tètahi mea hari ka whakaakona ai te kurì ki te whakahoki mai. Ka taea hoki e koe te whakaako i tò kurì ki te noho, te takoto, te takahuri, me te tàkaro tīraha kau. Ko tètahi pakeke hei maru mòu, hei àwhina hoki i a koe. He pai kè hoki te àta pòpò, àta pà atu i te kurì.

*Te kori 'tikina atu'
me te kurì*



15. ME WAIHO TE KURÌ KOTAHÌ KI TÒNA KOTAHÌ!

- 🔑 Ka kite atu ana koe i tètahi kurì poka noa e omaoma ana me tònā kotahī, huri atu, me whai huarahi kè atu i a ia. Kaua rawa e karanga kia haere mai te kurì poka noa – he mea mòrearea tèrà! Mènā kua rawekengia, kua whakanehea e ètahi atu tamariki, kei pòhèhè mai ka whara ia i a koe kei ngaua koe, he tiaki noa tana i a ia anò.
- 🔑 Ka kite atu ana koe i tètahi kurì kua herea ki tònā kotahī, waihotia atu! Kei waho pea o tètahi toa, i tètahi mākete nui, kei tò iàri ake rà anò pea, he manu whiri ki tò whare. Ko te kurì tauhou kua herea, waihotia atu, te take, ka kore e taea te oma atu i a koe, ka ngau i a koe, ko tana he tiaki noa i tònā rohenga.

16. WHAKAPÀ ATU KI TE PAPI KURÌ ME TÈTAHI PAKEKE!

Mò te papi kurì noho tonu ki tònā māmā, he pai atu mā te pakeke te papi kurì e hiki, ka tukua atu ki a koe i a koe e noho ana. He kaha te whāereere kurì ki te tiaki i àna papi. Nò reira ia ka ngau ai i tètahi ki tana whakaponu he mòrearea ki àna papi. Me tino tūpato mènā kàore te whāereere i te noho ki tò kàinga, te take kàore pea ia e mōhio mai ki a koe ka pòhèhè he mòrearea anò nōu. Ahakoa te rawe noa o te papi kurì, kia mau mahara mai he koi anò òna niho!

17. ÀKONA TE 'REO KURÌ'

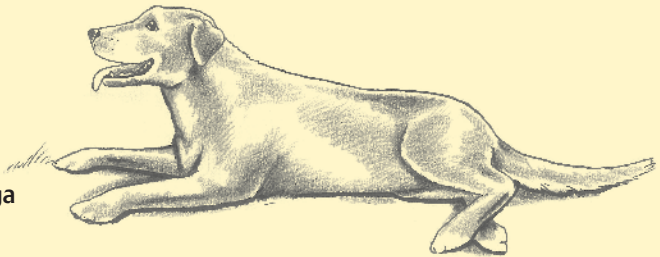
He whakamahi kupu tà te tangata kòrerorero. Kàore te kurì e whakamahi i te kupu, nò reira he mea nui me màmama ki a koe te 'reo kurì'. Màm taua màmama nei koe e maru ai, ka mòmio ai koe i te wà e pìrangi ana te kurì kia waihotia ia ki tònna kotahi.

Ka 'kòrero ana te kurì màm' te tinana katoa e màmama ai e pèhea ana ia. Me titiro e tàtou ngà taringa, ngà ngutu, te whiore; e tù màmò ana te tinana, e tuohu kau ana rànei. Ko te pahupahu me te ngengere tètahi wàhanga iti noa o tònna reo. Ki te màmama tàtou ki te reo kurì, ka mòmio tàtou he ngàwari te kurì, he hiahia tàkaro rànei, he matakuru rànei, he nui rànei te riri. Kei ngà whakaahua o raro ake nei ètahi whakamàmama he aha à ràtou kòrero.

I ètahi wà he ngau kau mai mènà he nui te tàkaro. Kei te reo o te kurì ngà whakatùpatotanga kia mòmio ai tàtou he matakuru nònna, he riri rànei mò mua noa o te ngau mai. Kaua e pàtata at u ki te kurì e mea mai ana he matakuru nònna, he nui rànei tònna riri!

E WHAKANGÀ ANA

Ki konei, ko tà Bella ki a koe, kei te whakangà ia. He ngàwari te àhua o tana tinana, he whakapapatahi te takoto o ana huruhuru. He whètero nò tana arero ki tana hotuhotu, he koanga te àhua o tònna kanohi



E HIA TÀKARO ANA

Ki konei ko tà Bella, he hiahia kori nònna. Kei raro ko à mua o tònna tinana, ko à muri kei runga. Kei runga tònna whiore, me te àta piu mai pea. Kei runga ana taringa, ka àhua pahupahu pea.

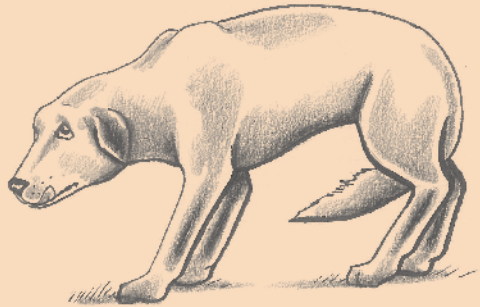


E MATAKU ANA

Ki konei ko tã Bella, waihotia ia, kua matakua ia!

Ko tãna me moroitiiti rawa atu ia. Kua tukuna tãna tinana katoa kia pãtata atu ki te papa, me te kũnãwiri anõ rã pea. Kua koropikongia tana whiore ki raro o tana tinana. Kei raro òna taringa, he pãtata rãnei ki tana ùpoko. Kua tũ pea ngã huruhuru o tana tuarã. Kãore ia e pirangi ki te titiro ki a koe, ka huri kũ atu tana kanohi.

Kia maumahara, kua rawa e titiro mākutu ki ngã karu o te kuri, èrangì rawa ia i tãna whakaatu mai e matakua ana ia! Ka ngaua koe e te kuri matakua ina tãmau kino ia!



E TINO RIRI ANA

Ki konei e mea ana a Jess, me noho atu rã, waihotia ia! Kua whakatariri! E mea ana kia nui rawa tãna àhua, kia tũ wehiwehi. He tũ mārõ, tũ tiketike, kua titaha ki mua. Kua tũ tana whiore ki runga. He mea pìu rã anõ pea. Kei te tũ ngã huruhuru o tãna tuarã. Kei mua òna taringa, kua kørürũ tana ihu, e tètè mai ana ana niho! Ka titiro mākutu mai ia ki a koe, ka ngangara, ka ngengere, ka auau mai ki a koe.

Kia maumahara, kua rawa e titiro mākutu ki ngã karu o te kuri, èrangì rawa ia i tãna whakaatu mai e takariri ana ia!



Kua àkona koe inãianeì ki ètahi wãhanga o te reo kuri. Kua mõhio koe me titiro e koe ki ngã wãhanga katoa o te tinana o te kuri kia kitea atu e pèhea ana ia. He mea nui, me aro atu ki te reo kuri kia mõhio ai ki tana hiahia kia waihotia atu ia.

Kia mau mahara mai, ehara te whiore pìu i te tohu whakahoahoa i ngã wã katoa.

I A KOE E HAEREERE NOA ANA...

- ⌘ Mènà e hikoi haere atu ana koe i tètahi kàinga, ka oma mai tètahi kurì ki a koe, me 'tù pakoko'. Kia mau mahara, kaua e titiro mākutu ki ngà karu o te kurì.
- ⌘ Mènà e haere pahikara ana i tètahi kàinga, ka oma mai tètahi kurì ki a koe, ME TÛ, e heke i tò pahikara, whakamahia hei maru i waenga i a koe me te kurì. Kaua e haere tonu atu, he tere ake te oma a te kurì; kei whai mai ka ngaua mai ai koe. Ki te hinga te pahikara, me "tù pakoko", ki te hinga rānei koe, me "toka tū".
- ⌘ Me tù pakoko, toka tù rānei kia haere atu te kurì, kia tae rawa mai rānei tètahi pakeke ki te àwhina mai. Ka haere koe, me àta nuku atu i te kàinga rà, me te mātakitaki tonu i te kurì. Kaua rawa e tahuri ka oma atu.
- ⌘ Kaua te kurì e mau ki te kokonga; tukua te wāhi kia oma atu. Ki te kore e taea e te kurì te oma atu i a koe, kei ngaua pea koe, he pōhehè pea he whakawehi nõu i a ia.
- ⌘ Kia mau mahara mai kàore tēnei kurì i te mōhio ki a koe. E tiaki ana ia i òna rawa, he whakapono nõna he maoho koe.



Te tù pakoko



HEI WHAKARÀPOPOTO:

1. PÀTAITIA TE RANGATIRA MÒ MUA O TE PÀTANGA KI TANA KURÌ!
2. PÒPÒNGIA TE KAUWAE, TE UMA, TE TAHA RÀNEI O TE KAKÌ!
3. AHAKOA NGÀ PÀTANGA ATU O MUA – ME TÛPATO TONU!
4. KAUA RAWA TE KURÌ E WHAKAPÀ HUNA ATU.
5. KÀORE NGÀ KURÌ KATOA I TE RITE KI TÀU MÒ TE WHAKAHOAHOA!
6. KI TE OMA MAI TE KURÌ – ME TÛ PAKOKO!
7. KAUA E OMA, E HÀPÀRANGI ME TE KURÌ!
8. KAUA RAWA E OMA ATU I TE KURÌ!
9. KAUA RAWA E WHAKANEHE, E RAWEKE RÀNEI TE KURÌ!
? Kua rawa e whakatata atu ki te kuri e titiro mākutu ana, e mamae ana rānei.
10. ME NOHO MATARA ATU I TE KURÌ E KAI ANA!
11. WAIHOTIA NGÀ KAI A TE KURÌ KI RARO.
12. KAUA TE KURÌ E AWHITIA, E KIHIKIHIA.
13. ME NOHO MATARA MAI I TE KURÌ TIAKI MEA!
14. KAUA TE KURÌ E WHAKAAKONA KIA MÀNGONGE TE TÀKARO!
15. WAIHOTIA TE KURÌ KOTAHI KI TÒNA KOTAHI!
? Kitea ana e koe te kurī tauhou kua herea, waihotia atu!
16. ME WHAKAPÀ ATU KI TE PAPI KURÌ ME TÈTAHI PAKEKE !
17. ÀKONA TE REO KURÌ.
? Kia maumahara, kua rawa e titiro mākutu ki ngà karu o te kurī!

Kāore kau he ture KOTAHI mō ngà take katoa, i ngà wā katoa, ka kore ai te kurī e ngau mai. Ko ēnei pitopito whakamārama hei whakaheke pea i ngà tūpono ngauranga mai.





TAUPO DISTRICT COUNCIL ANIMAL MANAGEMENT

Contact us about on our educational programme.
We can supply information on:

- bite prevention
- dog behaviour
- dog exercise areas
- pooper scooper bags
- rules and regulations

Our offices are in Taupo, Turangi and Mangakino
0800 866 832 or www.taupo.govt.nz



Stay safe around dogs this summer

www.dogsafety.govt.nz

THE DEPARTMENT OF INTERNAL AFFAIRS



Te Tari Taiwhenua



Waikato District Council believes education is a vital tool in ensuring community safety whilst allowing people to enjoy the benefits of dog ownership.

Officers are available to give presentations on dog control function, caring for and controlling of dogs, and bite prevention to the following groups:

- Schools
- Public events
- School pet days
- Dog owners
- Community groups
- Discussion groups



KIMIHIA NGÀ WHEUA...

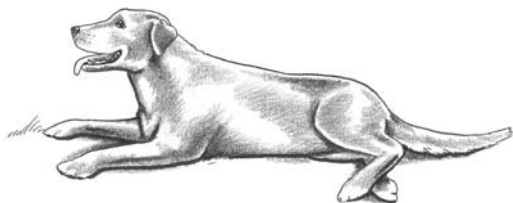
Kia kitea e koe ngà wheua ... kàtahi ka whakakīia ai ki te tae.



Kia kitea e koe ngà wheua e 6 → Ka pai!!
Kia kitea e koe ngà wheua e 9 → Pai rawa!!!
Kia kitea e koe ngà wheua e 13 → Tino pai!!

TE REO KURI...

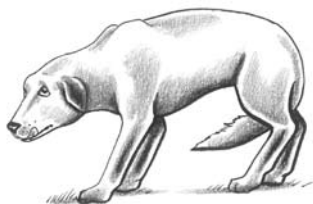
Tuhia tētahi rārangi mai i te pikitia o te kurī ki ngā kupu mō taua pikitia.



**E HIA TĀKARO
ANA**



**E WHAKANGĀ
ANA**



**E TINO RIRI
ANA**



E MATAKU ANA

TIKA, HÈ RÀNEI

E hia o ngà tohutohu kei te maumaharatia?

Porowhitatia te TIKA, te HÈ rānei ki te taha o ia pātai ...

- | | | |
|---|---|-----------|
| ? | Me whakapà atu ki te papi kurī me tètahi pakeke! | TIKA / HÈ |
| ? | Kaua rawa e titiro mākutu ki ngà karu o te kurī | TIKA / HÈ |
| ? | Ki te tere mai te kurī ki a koe me rite ki te pakoko | TIKA / HÈ |
| ? | Ehara te whiore piu i te tohu whakahoahoa i ngà wà katoa. | TIKA / HÈ |
| ? | Kaua rawa e tahuri atu ka oma! | TIKA / HÈ |
| ? | Me noho matara atu i te kurī e kai ana! | TIKA / HÈ |
| ? | Kaua rawa e karanga kia haere mai te kurī poka noa | TIKA / HÈ |
| ? | Kaua e omaoma hāpārangi i waenga o te hunga kurī! | TIKA / HÈ |
| ? | Kaua rawa e whakanehe, e whakato i te kurī! | TIKA / HÈ |
| ? | Kaua te kurī e whakaakona kia mǎngonge te tākaro | TIKA / HÈ |

Kei te pūtake o te whārangi 23 ngà whakautu.

TE NOHO HAUMARU ...

Whiria te kupu pai ake mai i te pouaka o raro ake nei hei whakaea i ia rerenga kōrero.

1. Me _____ atu e koe te rangatira mō mua noa atu o te tūtakitanga tuatahi i te kurī!
2. Ka mutu te hōngi mai a te kurī, āta miria te kauwae, te _____, te taha rānei o te kaki.
3. Kāore te kurī e pai kia _____ ki te kaki, kia kihia rānei; kāore i te pērā te tikanga ki a rātou.
4. Kia _____ ki ngā kurī e noho ana me ētahi atu tāngata, ahakoa tō pātanga atu i tētahi wā o mua!
5. Ka kite atu ana koe i tētahi kurī kua _____ ki tōna kotahi, waihotia atu!
6. Kei ngaua koe e te kurī, kua ara ohorere, kua _____, kua pōauau mai, kei te mamae rānei – he ahakoa nāu anō ia.
7. Ki te taka koe, ki te pāorongia rānei ‘me _____ tū’.
8. Kei tūpono ngaro atu tō _____, tō toi rānei ki kō o tētahi taiapa, kaua koe e haere tika atu ki te tiki; tonoa atu tētahi pakeke kia āwhina mai.
9. Kaua rawa e whātoro atu i tētahi taiapa ki te pōpō i te kurī – e _____ ana ia i te kāinga o tana rangatira.

uma

toka

awhitia

mataku

tūpato

whakapa

tiaki

herea

paoro

Kei te pūtake o te whārangi 23 ngā whakautu.

KIMI KUPU...

Kimihia ngà kupu o te haumaru kūrī mai i te panga.

M H O I H P R W N T T R A O E
 T I A K I R O H E R K E H W T
 O E K N P K M N R I W M T U P
 K W T E A E I À P A K A H W E
 A H W I M O O T A P Ù T E M R
 U A A I N M R A T A T A N P E
 R K R N P O E A W H O K A I G
 O A H W W H R T K M E U U N N
 U N N T I P M I P À M A K G E
 N G N E N U W H R N T N W N G
 P À H U P A H U W I H A R I N
 T A H W I T K P A K A O I A U
 K N K H O E R A U A G N K H T
 M A U N G M K P T H W W A W E
 W H K W H K O K O K A P R O M

toka

pakoko

tiaki rohe

me tau

whakapà

ngengere

tùpato

pahupahu

e whakangà ana

e mataku ana

e hia tàkaro ana

e tino riri ana



**“I’m in training.
Remember to ask if
you can pat me.”**

To find out more about the RNZFB’s red puppies and how you can help with donations or volunteering check out www.redpuppy.org.nz

Before Guidance comes Trust



Principal Sponsor of



RNZFB

GUIDE DOG
SERVICES

*This advertisement was proudly
sponsored by Alaine Carter*

Proudly Sponsored By



*Special People
Special Company*

Four Hamilton City Locations

Tristram St Clinic
Hillcrest Clinic
Flagstaff Clinic
Dinsdale Clinic

THE PET PRACTICE

"Vets That Love Pets"

- Veterinary Care & Advice
- Full Medical & Surgical Facilities
- X-Ray & Ultrasound
- Puppy Play School
- Dental Care
- Pet Accessories
- Premium Petfood
- Boarding Cattery



24 Hour Phone: 838 2200



Rotorua District Council Animal Control proudly supports "My Safety Around Dogs" and RESPONSIBLE DOG OWNERSHIP.

For any information on any Control matters or our dog adoption campaign:



ph 07 348 4199

website: www.rdc.govt.nz
address: Civic Centre
1061 Haupapa St
Private Bag 3029
Rotorua Mail Centre
Rotorua 3046



TUHIPOKA...

RAUEMI HEI ÁWHINA ATU

PUKAPUKA

McLaine, S. (2004). **Can I pat that dog?** Pymble, N.S.W.: Angus & Robertson.

Weston, R., and Ross, C. (2004). **Kids & dogs: Teaching them to live, play and learn together.** Crows Nest, N.S.W.: Allen & Unwin.

PAE TUKUTUKU

The Department of Internal Affairs <http://www.dogsafety.govt.nz>

Christchurch City Council <http://www.ccc.govt.nz/animals>

The Humane Society of the United States <http://www.hsus.org>

Doggone Safe <http://www.doggonessafe.com>

The American Veterinary Medical Association

http://www.avma.org/communications/brochures/dog_owners.asp

The Kennel Club Safe and Sound Scheme

🔑 The 20 Safety Tips http://www2.the-kennelclub.org.uk/sashi_code

🔑 The interactive website for learning

http://www2.the-kennel-club.org.uk/safe_and_sound.html

Society for the Prevention of Cruelty to Animals www.spcakids.com



*He kararehe
hoahoa te kurī –
he pai ki a rātou
te noho ngātahi
me te tangata.*



ISBN 978-0-473-14367-1